

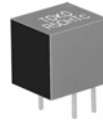
TYPE LFC, LFCS, LFCSS, LFCM, LFY, LFYS, LFYSS, LFYM



LFC
4element
4素子



LFCS
4element
4素子



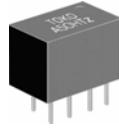
LFCSS
4element
4素子



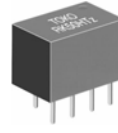
LFCM
4 element, low profile
4素子低背形



LFY
6element
6素子



LFYS
6element
6素子

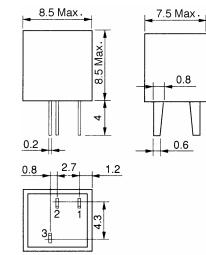


LFYSS
6element
6素子

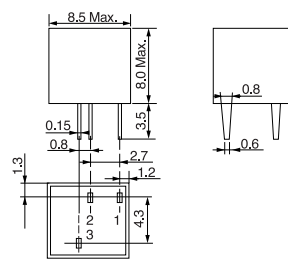


LFYM
6 element, low profile
6素子低背形

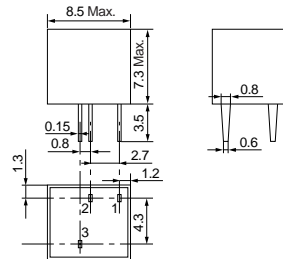
LFC



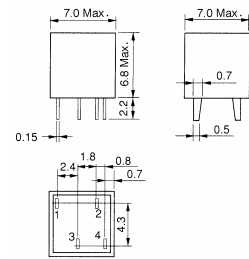
LFCS



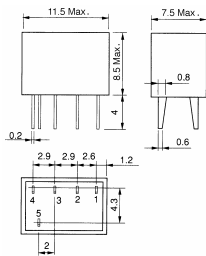
LFCSS



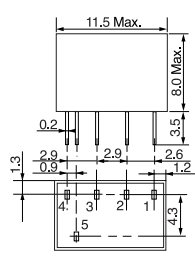
LFCM



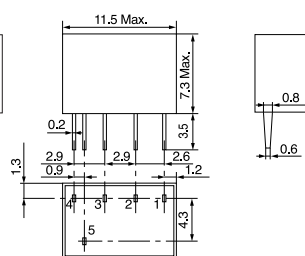
LFY



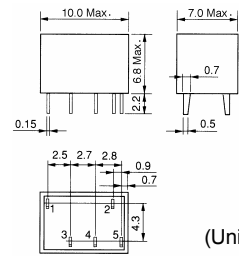
LFYS



LFYSS



LFYM



(Unit: mm)

Description

- 8.0/7.5/7.0/6.3mm high 4/6-elements ceramic ladder filter.
- For communications and wireless data communications equipment.

Features

- Bandwidth characteristics can be set to meet requirements, i.e., from $\pm 3\text{kHz}$ to $\pm 15\text{kHz}$.
- Height, dimensionally, can be selected to meet functional requirements. (8.0, 7.5, 7.0 and 6.3mm)
- Possibility of use in IF stages which require no adjustments.
- RoHS compliant

Applications

- High performance car and portable radio sets.
- Transportable radio communicators.
- Transceivers and related radio equipment.

概要

- 製品高さ8.0 / 7.5 / 7.0 / 6.3mmの4素子 / 6素子セラミックラダーフィルタ
- 通信機器、無線応用機器

特長

- 帯域幅が用途に応じ自由に選択可能 ($\pm 3\text{kHz}$ ~ $\pm 15\text{kHz}$)
- 機能用途に応じ背高を選択可能 (8.0mm、7.5mm、7.0mm、6.3mm)
- IF段の無調整化が可能
- RoHS 指令対応

用途

- 高性能カーラジオ、携帯用無線機器
- 移動用無線機器
- トランシーバなど無線応用機器

SELECTION GUIDE FOR STANDARD FILTERS
TYPE LFC/LFCS/LECSS/LFCM/LFY/LFYS/LFYSS/LFYM

東光品番	6dB帯域幅	減衰帯域幅	減衰帯域幅	保証減衰量	挿入損失	入出力インピーダンス
TOKO Part Number	6dB Band Width (kHz)Min.	40dB Band Width (kHz)Max.	50dB Band Width (kHz)Max.	Attenuation (dB)Min.	Insertion Loss (dB)Max.	Input/Output Impedance (kΩ)
LFC						
BLFC455B=K	± 15.0	± 30.0		27.0	4.0	1500
BLFC455C=K	± 12.5	± 24.0		27.0	4.0	1500
BLFC455D=K	± 10.0	± 20.0		27.0	4.0	1500
ALFC455E=K	± 7.5	± 15.0		27.0	6.0	1500
ALFC455F=K	± 6.0	± 12.5		27.0	6.0	2000
ALFC455G=K	± 4.5	± 10.0		25.0	6.0	2000
ALFC455H=K	± 3.0	± 9.0		25.0	6.0	2000
LFCS						
BLFCS455B=K	± 15.0	± 30.0		27.0	4.0	1500
BLFCS455C=K	± 12.5	± 24.0		27.0	4.0	1500
BLFCS455D=K	± 10.0	± 20.0		27.0	4.0	1500
ALFCS455E=K	± 7.5	± 15.0		27.0	6.0	1500
ALFCS455F=K	± 6.0	± 12.5		27.0	6.0	2000
ALFCS455G=K	± 4.5	± 10.0		25.0	6.0	2000
ALFCS455H=K	± 3.0	± 9.0		25.0	6.0	2000
LFCSS						
ARLFCSS450HT=K	6.0			40.0	6.0	2000
LFCM						
BLFCM455B=K	± 15.0	± 30.0		27.0	4.0	1500
BLFCM455C=K	± 12.5	± 24.0		27.0	4.0	1500
BLFCM455D=K	± 10.0	± 20.0		27.0	4.0	1500
ALFCM455E=K	± 7.5	± 15.0		27.0	6.0	1500
ALFCM455F=K	± 6.0	± 12.5		27.0	6.0	2000
ALFCM455G=K	± 4.5	± 10.0		25.0	6.0	2000
ALFCM455H=K	± 3.0	± 9.0		25.0	6.0	2000
LFY						
BLFY455B=K	± 15.0		± 30.0	35.0	4.0	1500
BLFY455C=K	± 12.5		± 24.0	35.0	4.0	1500
BLFY455D=K	± 10.0		± 20.0	35.0	4.0	1500
ALFY455E=K	± 7.5		± 15.0	35.0	6.0	1500
ALFY455F=K	± 6.0		± 12.5	35.0	6.0	2000
ALFY455G=K	± 4.5		± 10.0	35.0	6.0	2000
ALFY455H=K	± 3.0		± 9.0	35.0	6.0	2000
LFYS						
BLFYS455B=K	± 15.0		± 30.0	35.0	4.0	1500
BLFYS455C=K	± 12.5		± 24.0	35.0	4.0	1500
BLFYS455D=K	± 10.0		± 20.0	35.0	4.0	1500
ALFYS455E=K	± 7.5		± 15.0	35.0	6.0	1500
ALFYS455F=K	± 6.0		± 12.5	35.0	6.0	2000
ALFYS455G=K	± 4.5		± 10.0	35.0	6.0	2000
ALFYS455H=K	± 3.0		± 9.0	35.0	6.0	2000
LFYSS						
ARLFYSS450HT=K	6.0			60.0	6.0	2000
LFYM						
BLFYM455B=K	± 15.0		± 30.0	35.0	4.0	1500
BLFYM455C=K	± 12.5		± 24.0	35.0	4.0	1500
BLFYM455D=K	± 10.0		± 20.0	35.0	4.0	1500
ALFYM455E=K	± 7.5		± 15.0	35.0	6.0	1500
ALFYM455F=K	± 6.0		± 12.5	35.0	6.0	2000
ALFYM455G=K	± 4.5		± 10.0	35.0	6.0	2000
ALFYM455H=K	± 3.0		± 9.0	35.0	6.0	2000

• Standard Center Frequency: 450kHz, 455kHz
 • Attenuation at 450 or 455 ± 100kHz

• 標準中心周波数：450kHz，455kHz
 • 保証減衰量は450または455 ± 100kHz内で規定します。

Notes

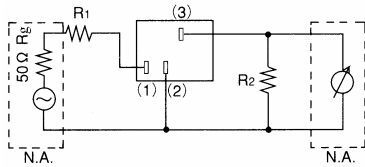
- Center frequency setting at 460 or 468kHz available on order.
- Center frequency tolerance is gettable at ±1kHz or ±2kHz.
- As for any inquiry of the group delay time controlled products, please kindly contact our sales representative.
- Product packaging: Cartridge form,50pcs/strip.

ご注意

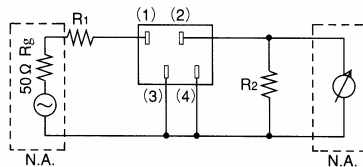
標準中心周波数以外の中心周波数は、460または468kHzに対応が可能です
 標準中心周波数の公差は±1.0kHz、±2.0kHz
 群遅延時間特性管理品につきましては、当社営業窓口までご相談ください。
 製品供給は、カートリッジで納入します。(50個/本)

Test circuit 測定回路

LFC / LFCS / LFCSS



LFCM



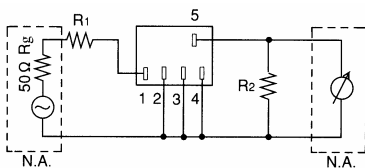
Test conditions

1. C includes test circuit capacitance.
2. R₁, R₂: Input-output impedance
3. R_g+R₁=R₂=1.5 or 2.0kΩ
4. N.A.: Network Analyzer

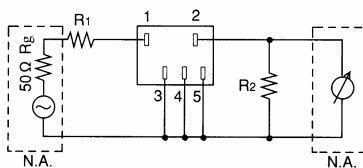
測定条件

1. Cは、測定系の容量を含む
2. R₁、R₂: 入出力インピーダンス
3. R_g+R₁=R₂=1.5 or 2.0kΩ
4. N.A.: ネットワークアナライザー

LFY / LFYS / LFYSS

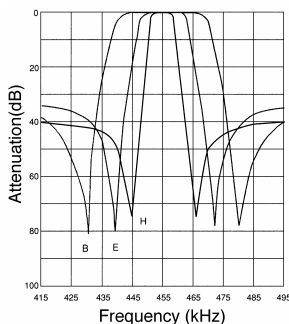


LFYM

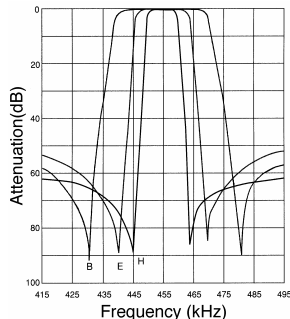


Frequency characteristics 周波数特性

LFC455/LFCS455/ LFCSS455/LFCM455



LFY455/LFYS455 LFYSS455/LFYM455



- Impedance Matching**
 Input and output impedances must be well-matched, otherwise ripple may occur within the passband and the filtered waveform may become asymmetrical.
- Grounding (GND)**
 The filter must be grounded firmly to assure the specified attenuation.
- DC Decoupling Capacitor**
 If our CERAMIC FILTER is impressed DC for long time, rarely the defect may cause.
 Please connect to an IF amplifier after a DC cut condenser is inserted in the output side of the product beforehand for safety design. And please consider so that DC isn't impressed directly between GND terminal and Output terminal.
- Terminal Connection**
 The input and output terminals must be connected exactly as specified in the drawing, otherwise a frequency drift may occur.
- インピーダンスの整合**
 インピーダンスの整合をとらない場合、周波数特性で帯域内にリップルが生じ、また波形も非対称になります。整合は十分とるようにして下さい。
- アース (接地)**
 減衰極・保証減衰量を確実に確保するため、接地は完全にとるようにして下さい。
- 直流カットコンデンサ**
 当社セラミックフィルタに直流電圧を長期間印加すると、稀に不具合が生ずることがあります。
 安全設計のため、予め製品の出力側に直流カットコンデンサーを挿入してからIFアンプに接続し製品のアース出力間に直接 直流電圧が印加されないように配慮した設計をお願いします。
- 端子の接続**
 入力・出力への接続は、仕様書通りに実行して下さい。
 誤接続は周波数特性が異常になります。